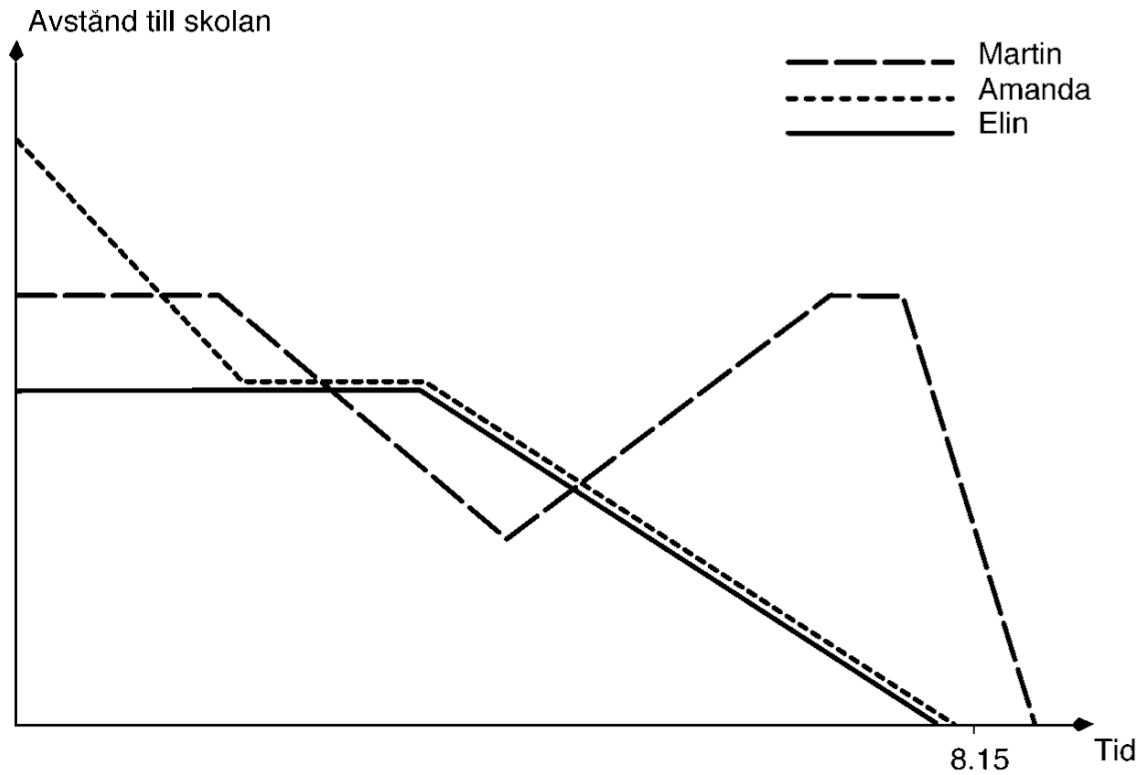
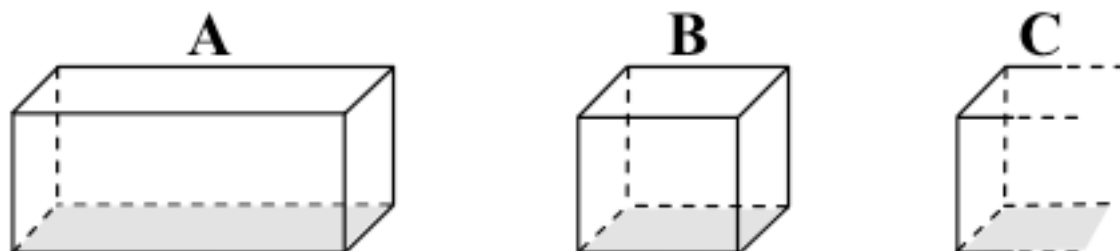


1. Amanda, Elin och Martin är klasskamrater och bor längs samma skolväg. Alla tre promenerar till skolan varje morgon. De börjar sin första lektion klockan 8.15. Diagrammet visar hur långt från skolan de tre eleverna befinner sig vid olika tider en morgon.

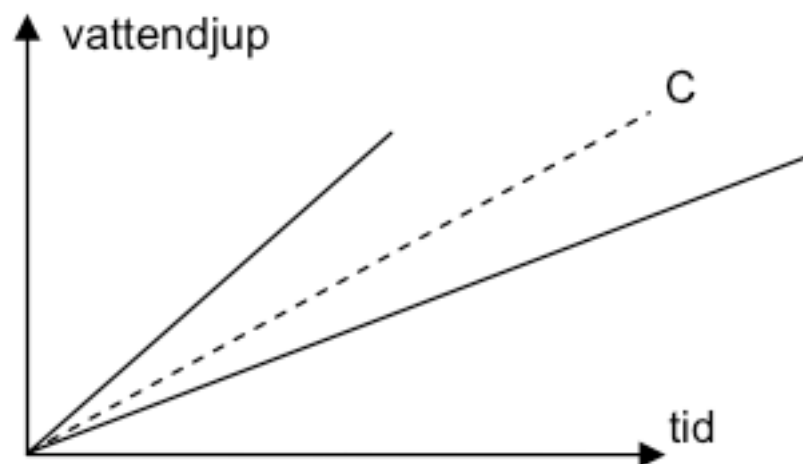
Studera diagrammet och beskriv allt som du kan läsa ut ur det.



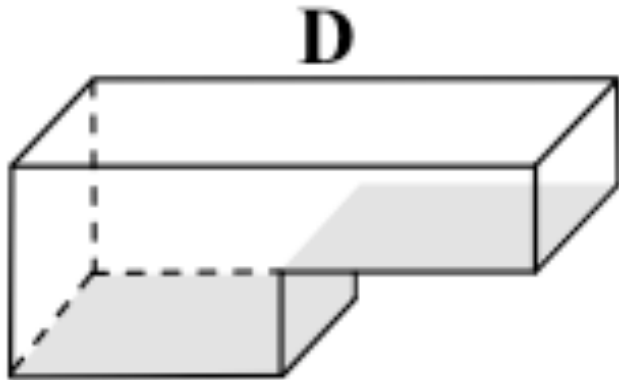
Fyra bassänger fylls med vatten som rinner med samma hastighet:

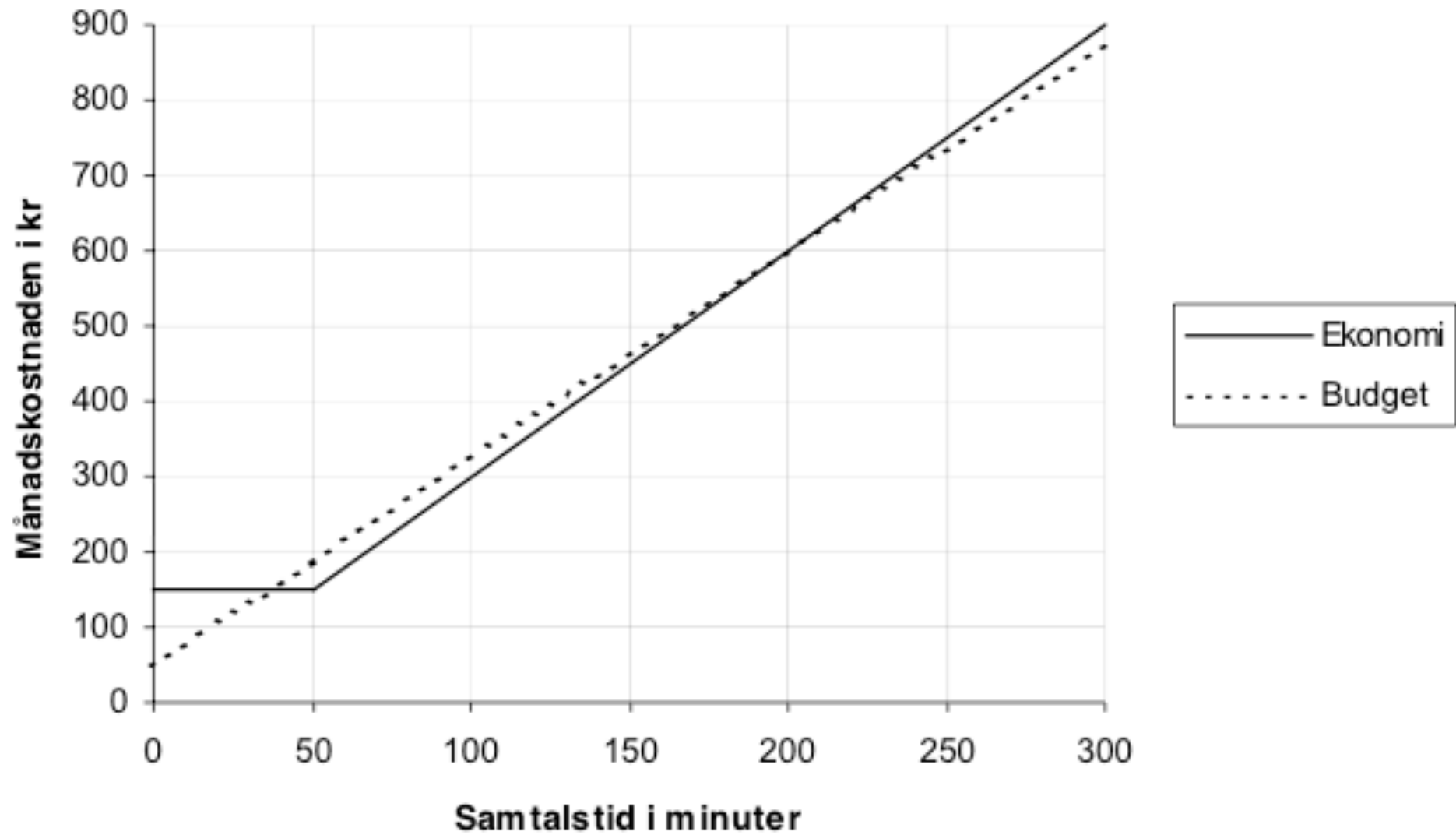


Para ihop de heldragna graferna med bassäng A respektive B.



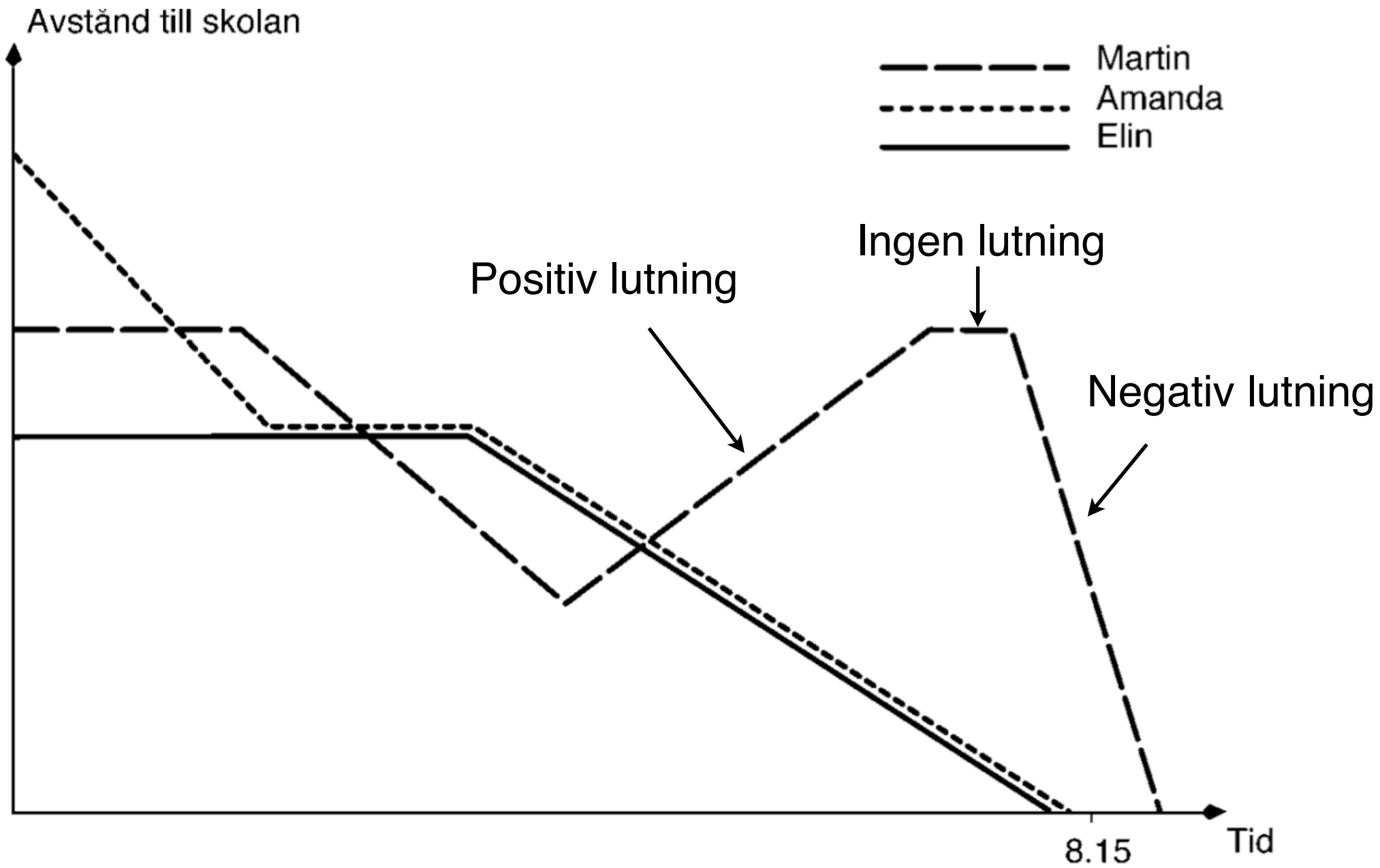
Bassäng D fylls på med vatten på samma sätt. Beskriv med ord och graf hur vattendjupet förändras!

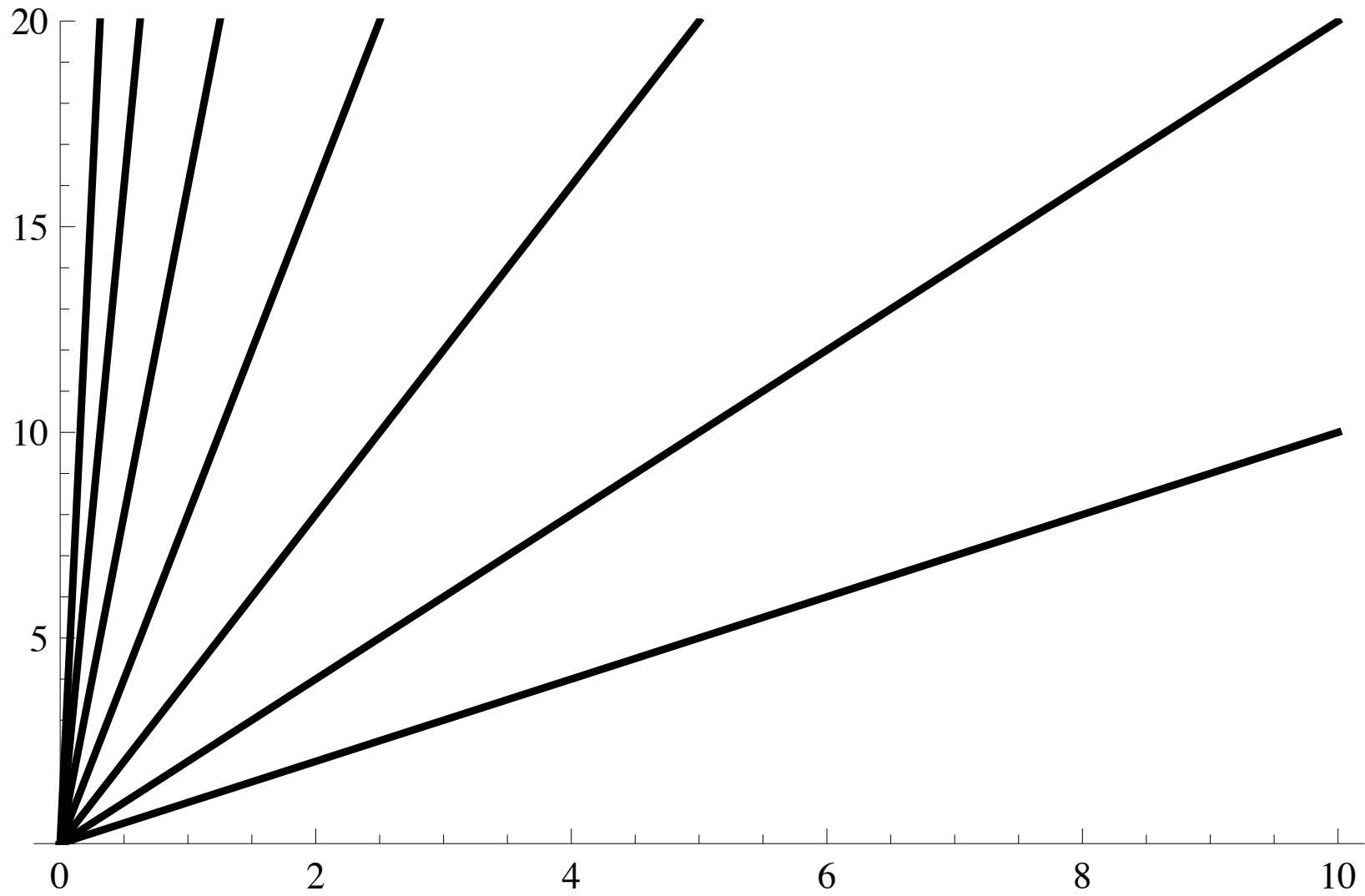




Rita två s-t-grafer i samma diagram där den ena hastigheten är dubbelt så stor som den andra!

Fortsätt att dubblera hastigheten. Vilken slutsats kan man dra ur lutningarna som man ser?





Gör ett vt-diagram över Martins, Amandas och Elins väg till skolan!